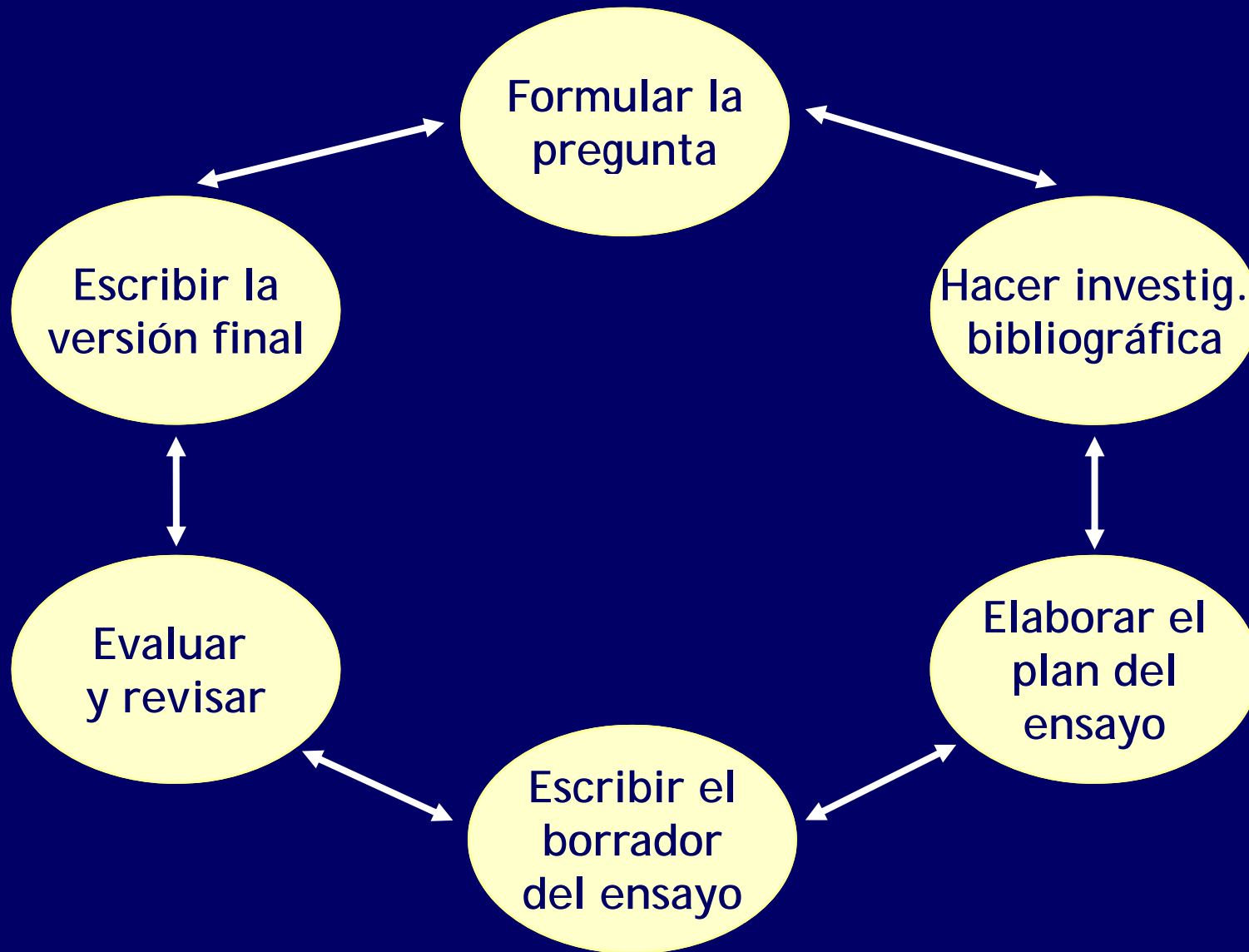




El plan del ensayo

Profesor Luis Bernardo Peña



El proceso de escribir el ensayo

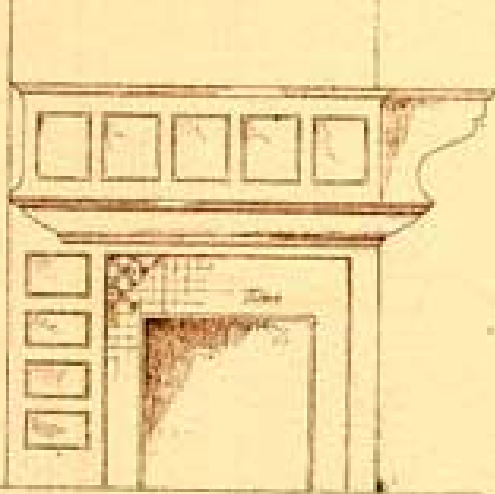


¿Por qué es importante elaborar un plan?

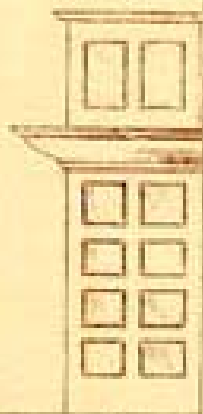
Todo proyecto debe empezar por un *diseño*, una *maqueta* o un *boceto*, que es una representación anticipada de cómo se vería el producto, una vez terminado.



Luis Bernardo Peña



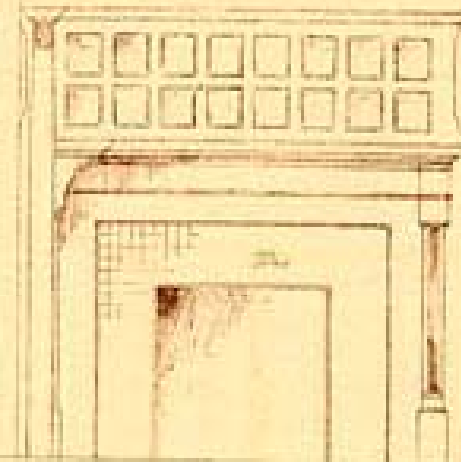
Front



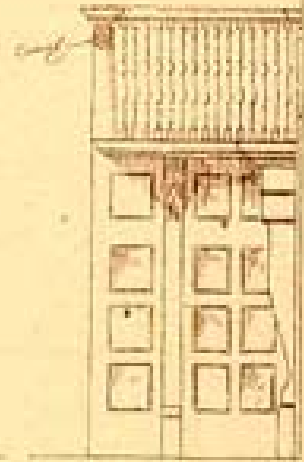
Side



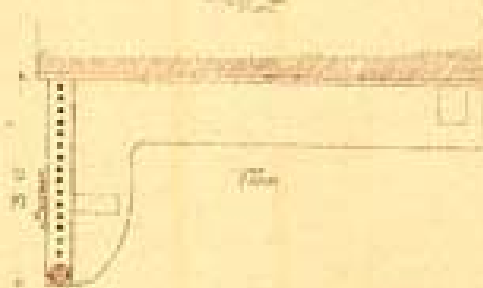
Placed in Cornice Glass
2^d Story Back Bed Room



Front



Side



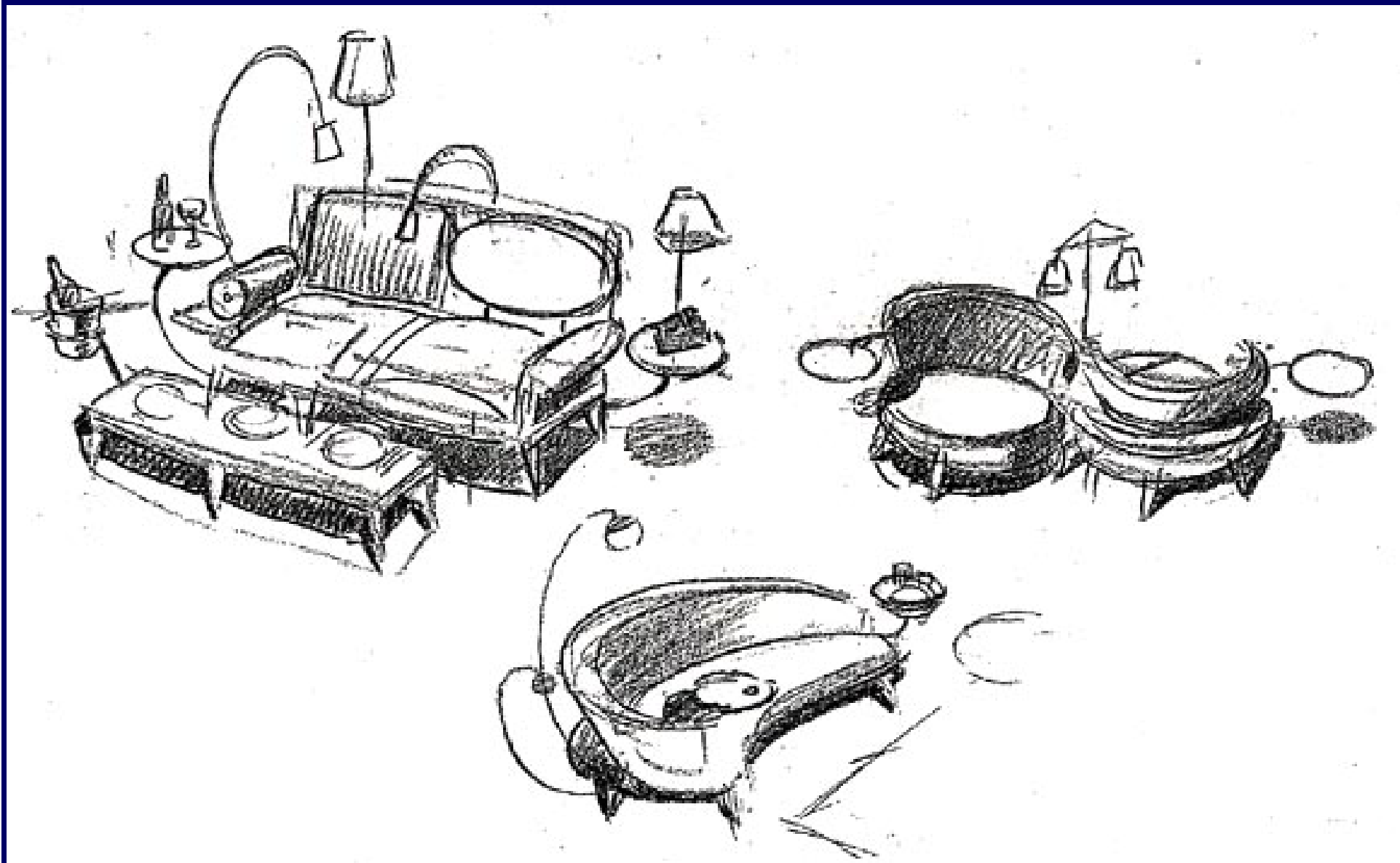
Placed in Cornice Glass
2^d Story Third Bed Room

Drawn and Dsg
Finished
1898 Jan 31

Sketches for Two Mantels
in Mr. Alan H. Reed's House
1721 Pine St. Thila.



Luis Bernardo Peña




Luis Bernardo Peña



¿Por qué es importante elaborar un plan?

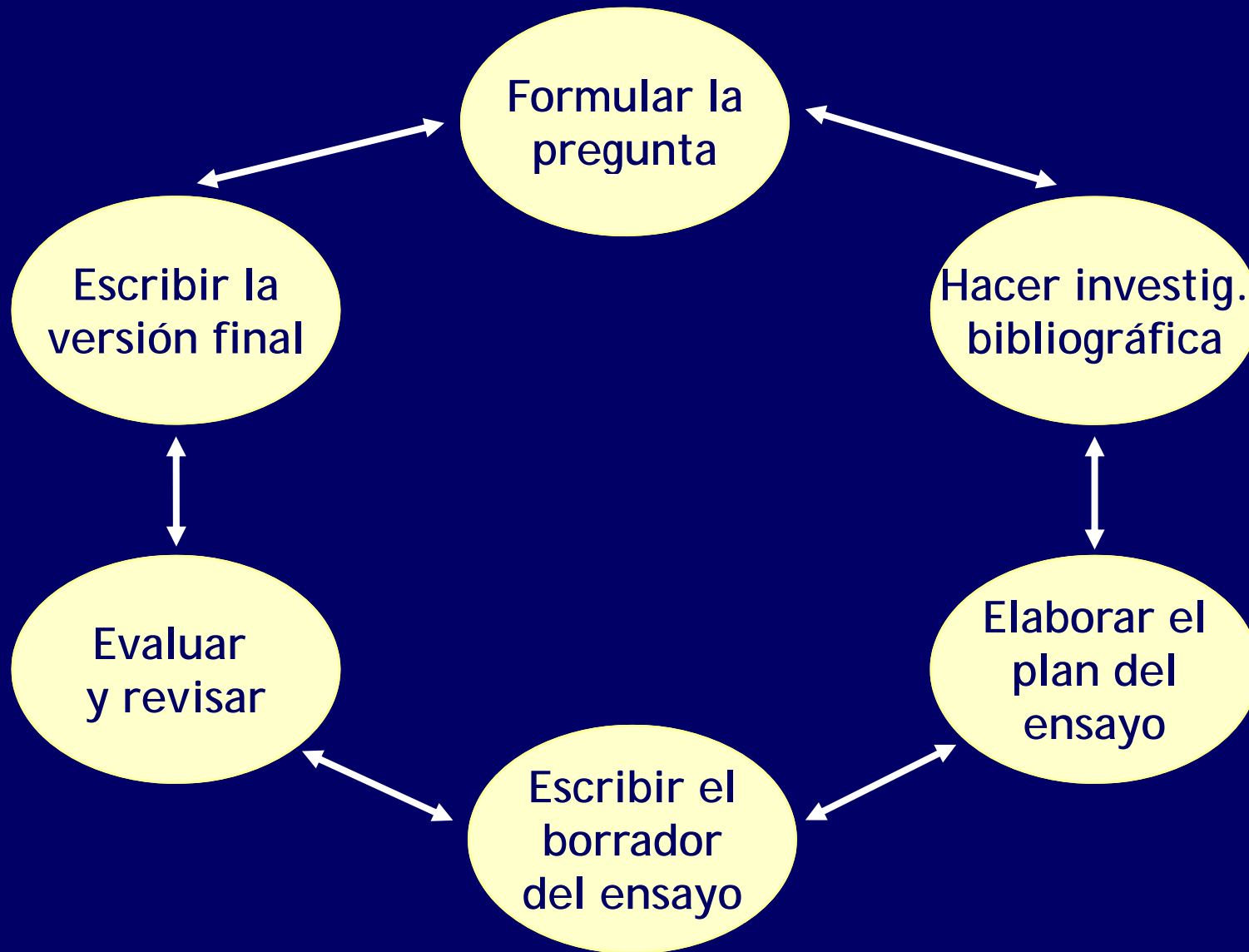
Un buen plan nos permite imaginar cómo va a ser el proyecto, anticipar todos sus componentes y prever posibles problemas y soluciones, antes de convertirlo en realidad.

Además, nos va a servir como “carta de navegación” y como punto de referencia durante el proceso de realización del proyecto.

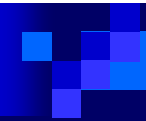


“Una araña ejecuta operaciones similares a las del tejedor, y una abeja avergüenza, por la construcción de sus celdillas de cera, a más de un arquitecto humano. Pero lo que ya por anticipado distingue al peor arquitecto de la abeja mejor, es que el arquitecto construye la celdilla en su cabeza antes de construirla con cera.

(Karl Marx)



El proceso de escribir el ensayo



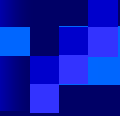
Formular la
pregunta

Elegir el campo o problema en
el que se quiere hacer la
indagación.



Investigación bibliográfica

- ✓ Búsqueda, valoración y registro de información.
- ✓ Notas, resúmenes, reseñas.
- ✓ Profundizar en el conocimiento sobre el problema.
- ✓ Focalizar y precisar la pregunta de indagación.



Elaborar el
plan del
ensayo

- ✓ Pensar título provisional
- ✓ Pensar lectores potenciales
- ✓ Definir el propósito
- ✓ Organizar las ideas
- ✓ Relacionarlas, darles un orden lógico

Producto: plan del ensayo



El plan del ensayo

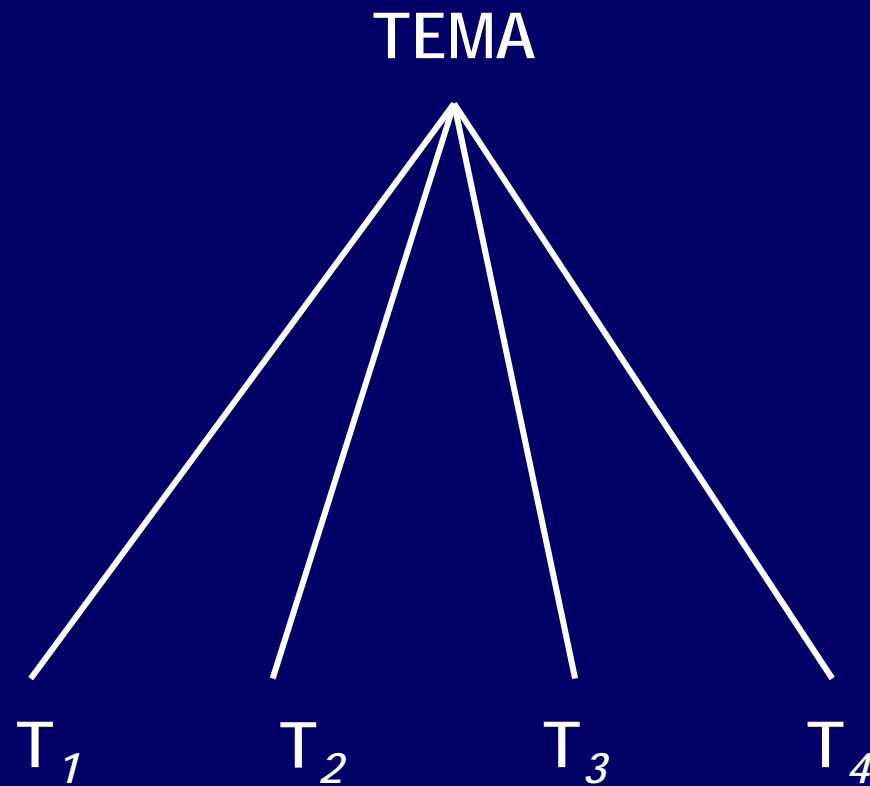
1. La pregunta de indagación
2. Título provisional
3. Lectores potenciales
4. Propósito
5. Plan de temas o esquema
6. Fuentes de consulta



Organizar las ideas

Un buen ensayo tiene una tesis, una pregunta central y tres o cuatro ideas principales que la sustentan. Todas las demás, o bien hay que “podarlas”, o son ideas secundarias que hay que poner a girar alrededor de las ideas centrales.

Estructura plana



ADICCIÓN

```
graph TD; A[ADICCIÓN] --- B[Enfoques]; A --- C[Formas de adicción]; A --- D[Factores intervinientes]; A --- E[Métodos de tratamiento];
```

Enfoques

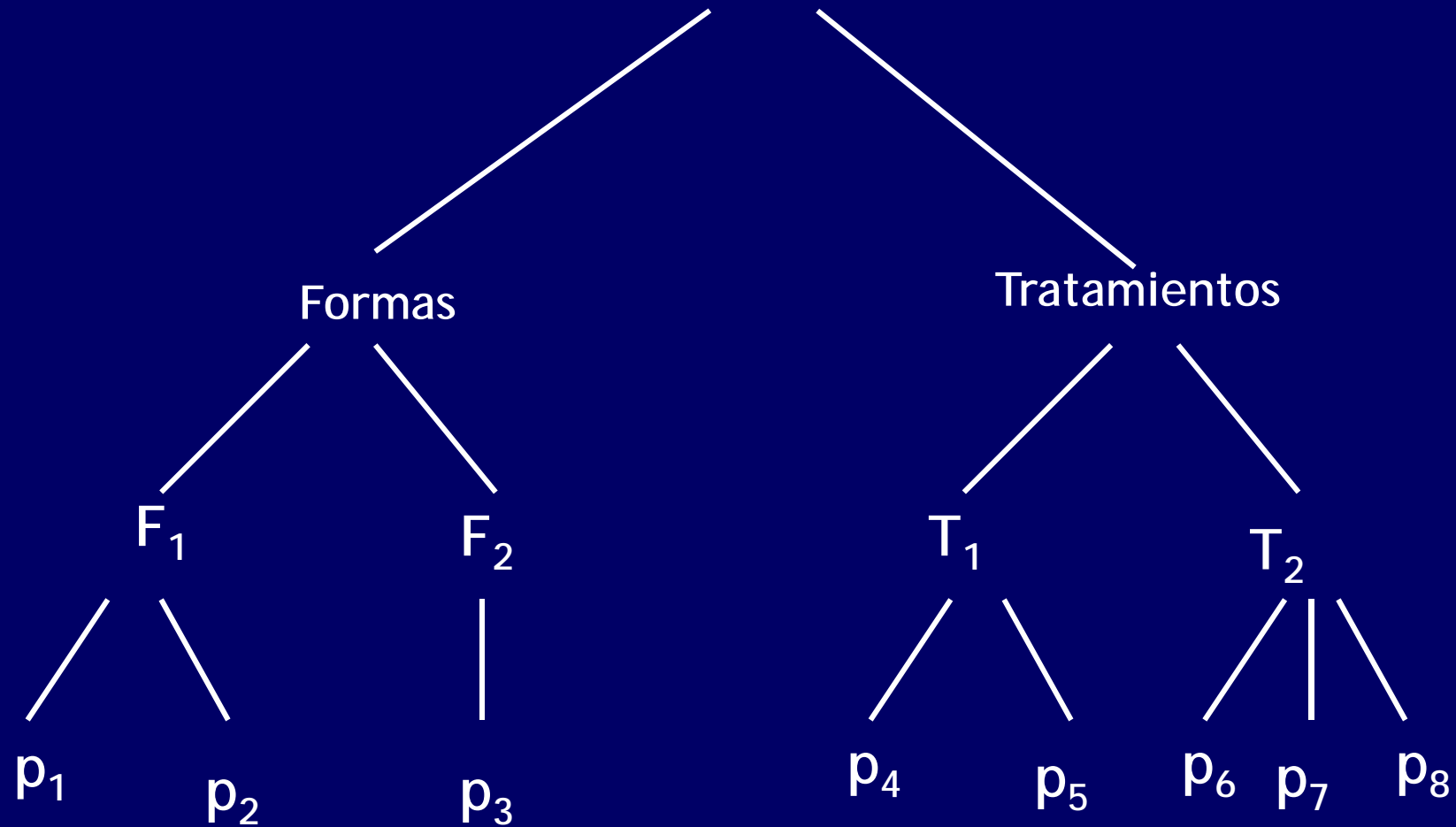
**Formas de
adicción**

**Factores
intervenientes**

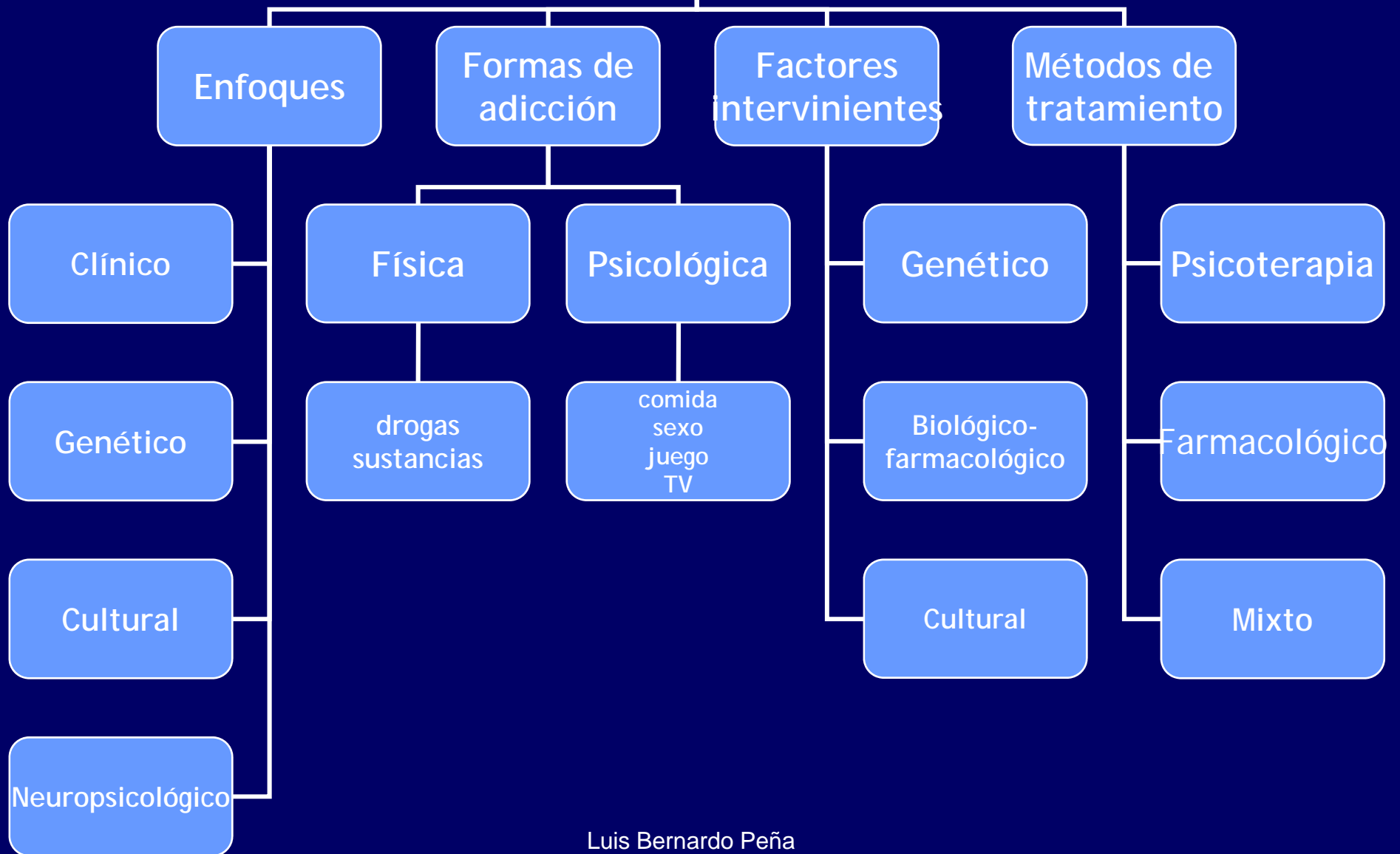
**Métodos de
tratamiento**

Estructura profunda

Adicción



ADICCIÓN



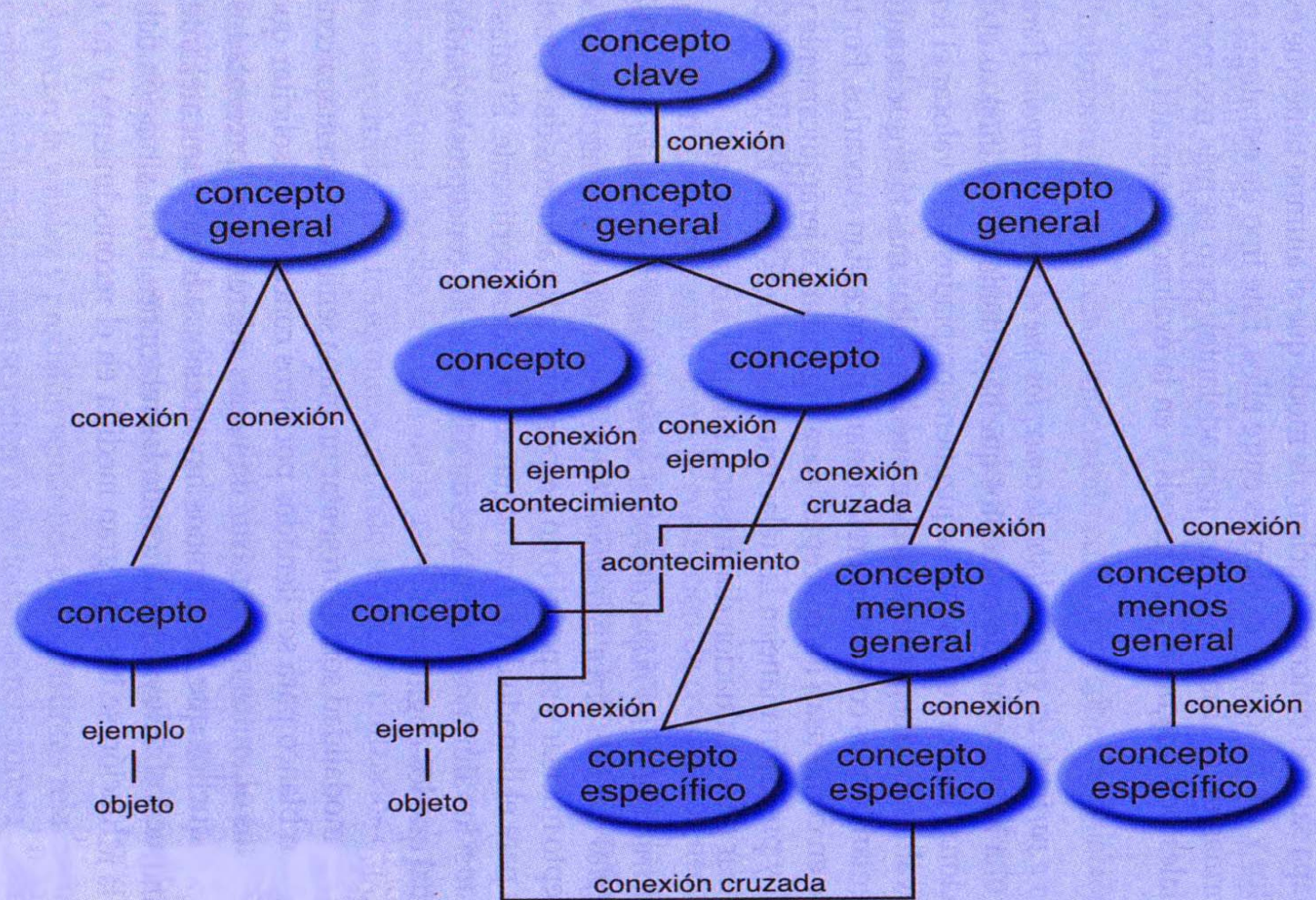
Jerarquía

Nivel 1

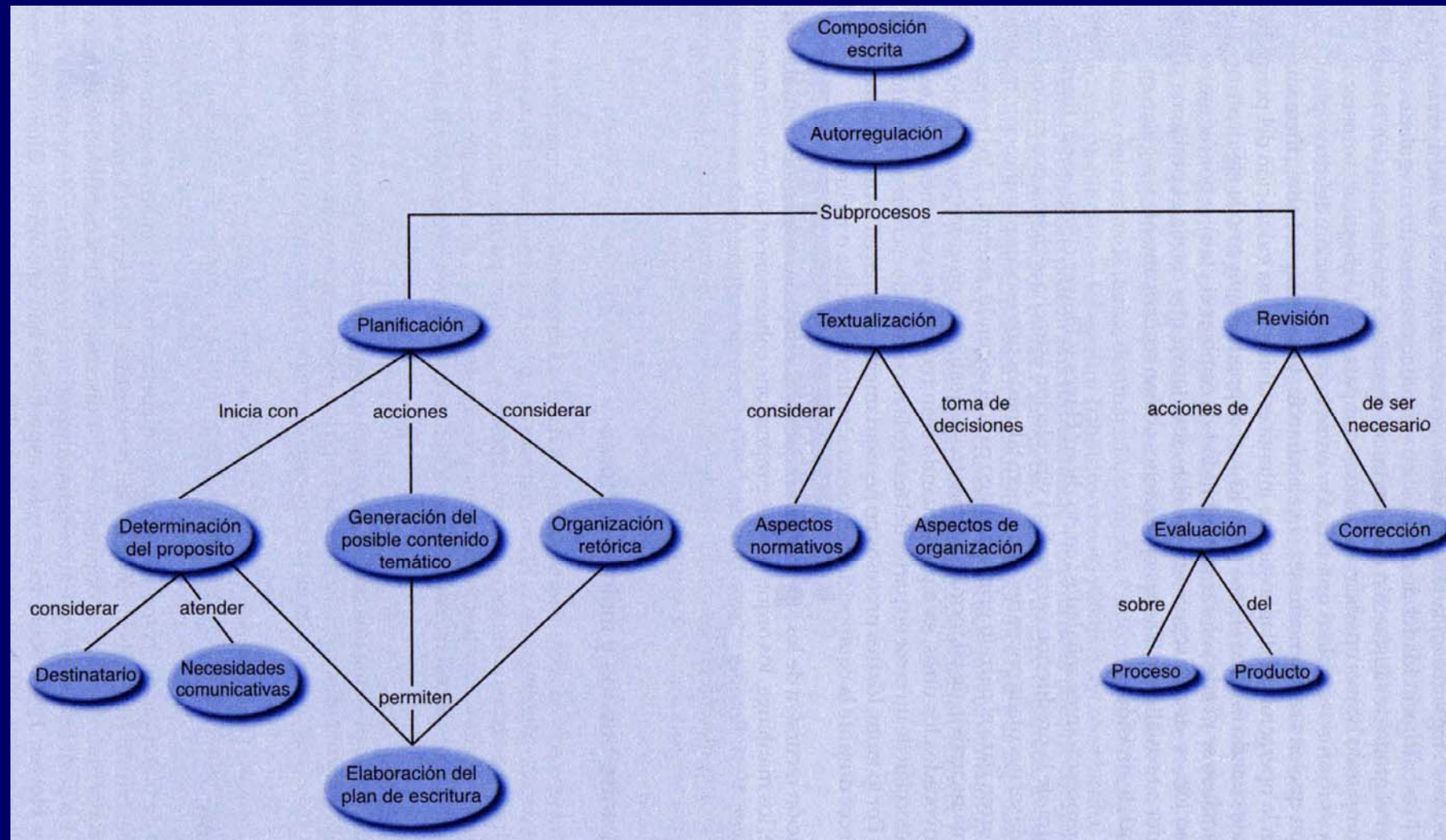
Nivel 2

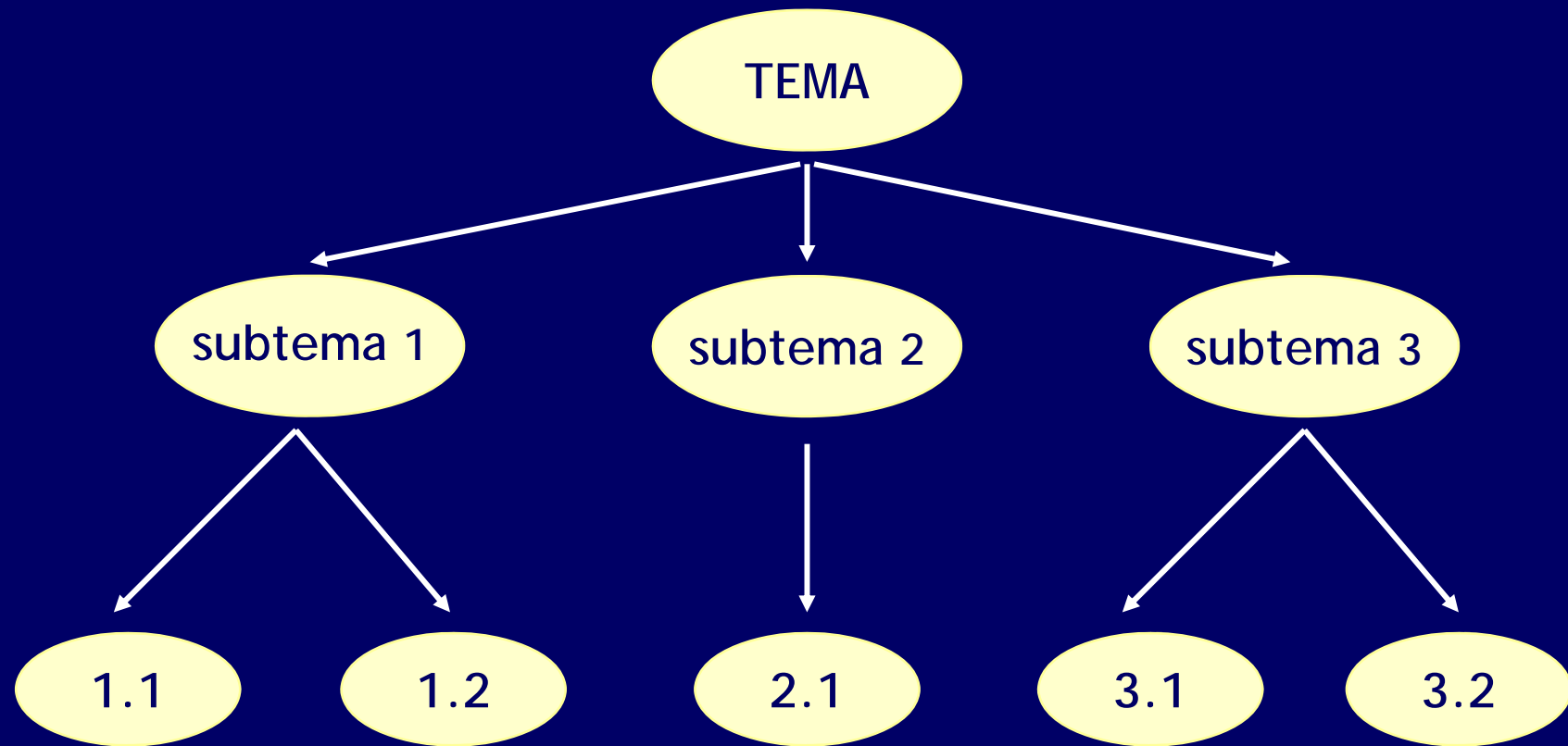
Nivel 3

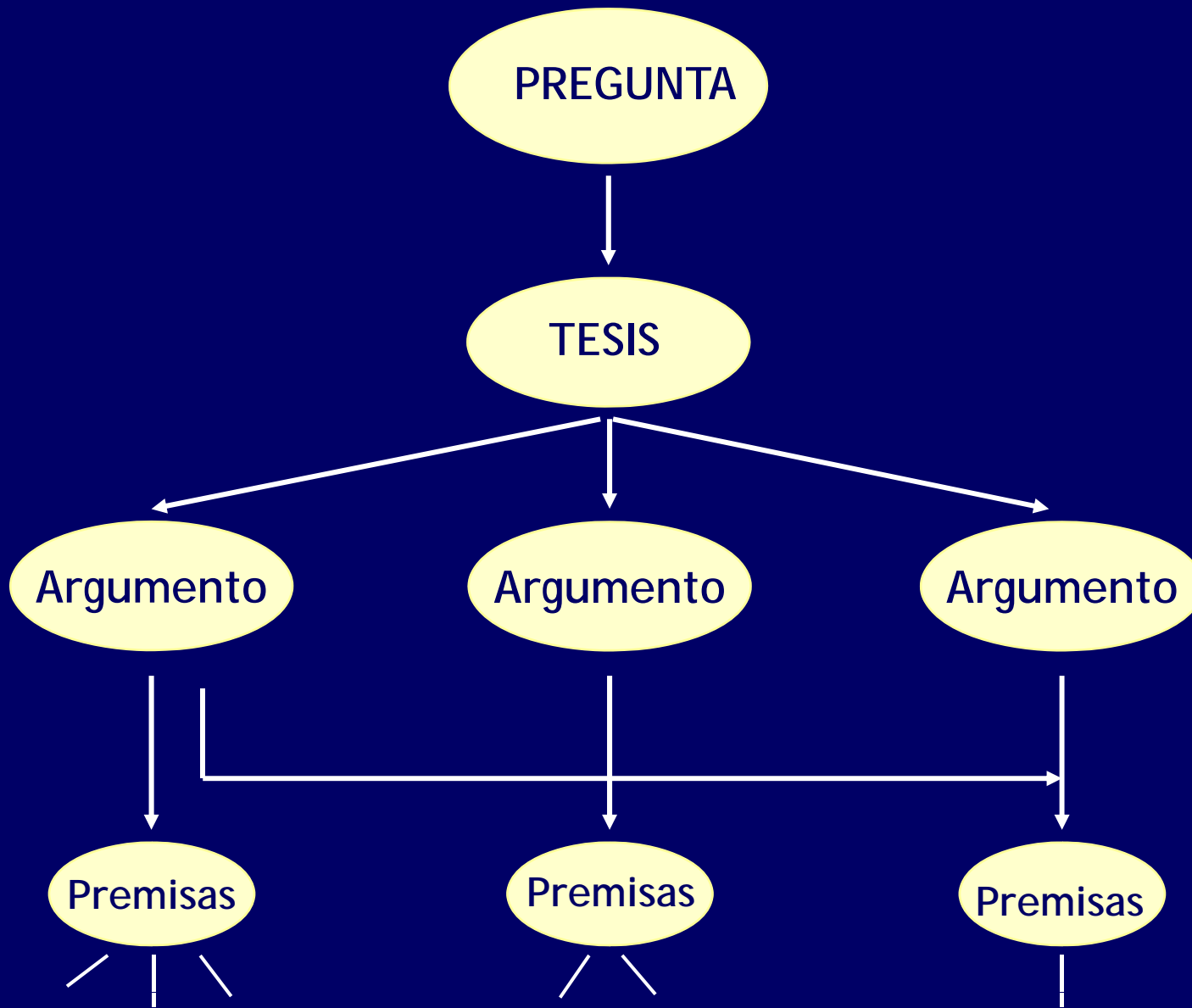
Nivel 4



MODELO DE MAPA CONCEPTUAL









El plan del ensayo

1. La pregunta de indagación
2. Título provisional
3. Lectores potenciales
4. Propósito
5. Plan de temas o esquema
6. Fuentes de consulta



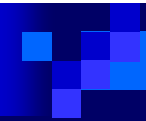
Mapas conceptuales

- Los mapas conceptuales sirven para representar visualmente relaciones significativas entre conceptos, en forma de proposiciones.
- Las proposiciones contienen dos o más conceptos conectados con palabras o frases que los relacionan.
- Las proposiciones son el elemento que distingue los mapas conceptuales de otras gráficas organizadoras parecidas.



Mapas conceptuales

- Los mapas conceptuales son las representaciones espaciales de conceptos y sus interrelaciones que se destinan a representar las estructuras de conocimiento que los seres humanos almacenan en su mente.
- Los mapas conceptuales deben organizarse de una manera jerárquica; es decir, los conceptos más generales y más inclusivos deben hallarse a la cabeza del mapa con los conceptos progresivamente más específicos y menos inclusivos arreglados por debajo.

- 
- ✓ Los mapas conceptuales constan de dos elementos: los conceptos y las relaciones entre ellos.
 - ✓ Los conceptos se representan con círculos.
 - ✓ Las relaciones se representan como líneas, arcos o flechas que conectan los conceptos.
 - ✓ Las líneas usualmente están etiquetadas con verbos a fin de especificar las relaciones entre conceptos, mientras que las flechas sirven para demostrar el sentido de la relación



Programas para elaborar mapas conceptuales

<http://www.mapasconceptuales.com/>

<http://www.mindmaps.com>